

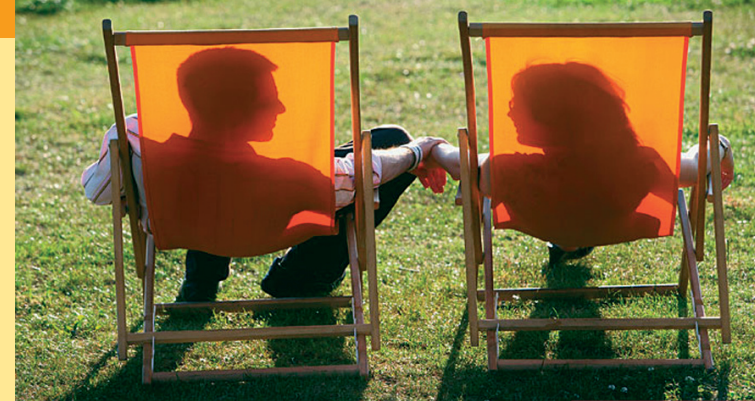
Ev. Erwachsenenbildung
Sachsen-Anhalt
Landesgeschäftsstelle
Leibnizstr. 4
39104 Magdeburg

Information und Anmeldung

Bei Interesse melden Sie sich bitte verbindlich **schriftlich** (mit beigefügtem Anmeldeformular) per Post oder Fax an, oder schicken Sie eine E-Mail an Frau Christine Nitschke, christine.nitschke@ekmd.de mit Angabe Ihrer Anschrift und Telefonnummer.

**Bitte beachten Sie die Anmeldefristen:
Anmeldungen bis spätestens 4 Wochen vor
Kursbeginn.**

Ein Kurs findet statt, wenn sich 4 Paare angemeldet haben. Sie erhalten nach Anmeldeschluss eine Anmeldebestätigung sowie weitere Informationen zum Kurs und zur Überweisung der Kursgebühr.



Titelfoto: Jochen Tack | imagepoint.biz

KURSE 2016

Gesprächstraining für Paare

Erlebnis – Partnerschaft – Liebe

2016

eebⁱ SACHSEN-ANHALT

Evangelische Erwachsenenbildung | Landesgeschäftsstelle
Leibnizstr. 4 | 39104 Magdeburg | Telefon 0391.53 46-465
Fax -469 | www.eeblsa.de | eeb-lsa@ekmd.de

Das Beziehungs-Coaching für Paare

Wo Liebe ist und Leben,
da ist Dynamik und Bewegung ...



Bild: Günter Havlena | pixelio.de

... und Reibung. Deshalb ist es gut, miteinander zu reden. In einer Art und Weise, die das Verständnis füreinander, für die unterschiedlichen Sichtweisen und Bedürfnisse wachsen lässt.

Hier setzt das Gesprächstraining an

Die Paare üben zunächst grundlegende Gesprächsfertigkeiten ein.

Dann bespricht jedes Paar für sich in einem eigenen Raum die Themen, die ihm aktuell für die Partnerschaft wichtig sind.

Dabei werden sie von Trainerinnen und Trainern gecoacht: Sie unterstützen die Paare darin, die Gesprächsfertigkeiten anzuwenden, ohne sich inhaltlich einzumischen.

Hohe Qualität

Das Training wurde vom Institut für Forschung und Ausbildung in Kommunikationstherapie, München, entwickelt und evaluiert. Wissenschaftliche Begleitstudien zeigen, dass Paare auch noch Jahre nach dem Kurs von der Teilnahme profitieren.

Günstiger Preis

Das Gesprächstraining wird mit Kirchensteuer-Mitteln subventioniert. Deshalb ist es möglich, ein hochqualifiziertes Coaching zu einem günstigen Preis anzubieten.

www.epl-kek.de

Termine

8. - 10. April 2016 | EPL Kurs Halle

Ev. Beratungsstelle, Kleine Märkerstraße 1, 06108 Halle

Eine Übernachtung in der Beratungsstelle ist nicht möglich. **Verbindliche Anmeldung bitte bis 11.3.16**

3. - 5. Juni 2016 | EPL Kurs Magdeburg

Ev. Beratungsstelle, Katharinenhaus, Leibnizstr. 4, 39104 Magdeburg

Eine Übernachtung in der Beratungsstelle ist nicht möglich. **Verbindliche Anmeldung bitte bis 6.5.16**

4. - 6. Nov. 2016 | EPL Kurs Naumburg

Familienbildungsstätte, Neustr. 47, 06618 Naumburg

Eine Übernachtung in der Familienbildungsstätte ist möglich. Bitte buchen Sie Ihr Zimmer direkt im Bildungshaus. Tel.: 03445 - 201576

Verbindliche Anmeldung bitte bis 7.10.16

Organisatorisches

Kursleiterinnen: Annette Thaut / EPL Trainerin, Birgit Schwab-Nitsche / EPL Trainerin

Kosten: 200 € pro Paar (Begleitmaterial, Getränke und kleine Snacks inbegriffen)

Die Kurse beginnen jeweils Freitag 19.00 Uhr und enden Sonntag 13.00 Uhr.

Anmeldung

Hiermit melde ich mich verbindlich für folgenden EPL Kurs an:

- EPL-Kurs in Halle** 8.4. - 10.4.2016
- EPL-Kurs in Magdeburg** 3.6 - 5.6.2016
- EPL-Kurs in Naumburg** 4. - 6.11.2016

.....
Name, Vorname

und

.....
Name, Vorname

.....
Straße, Hausnummer

.....
PLZ, Ort

.....
Telefon

.....
ggf. E-Mail-Adresse

.....
Datum, Unterschrift

.....
Unterschrift

Um die Kursgebühr zu überweisen, erhalten Sie nach Ablauf der Anmeldefrist eine Zahlungsaufforderung.

Rücksendung per Post oder Fax an: 0391 5346-469

Bitte hier heraustrennen!

